

Sillicce

Proyecto

LINCIDRO



19

departamentos Flats - Dúplex

1 - 2 - 3
dormitorios

Desde **64m²**
hasta **157m²**





Silicce

Proyecto **LINCIDRO**

Silicce: Donde la historia se encuentra con la modernidad.

En el corazón vibrante de Lince, Silicce se presenta como mucho más que un proyecto inmobiliario: es un tributo a las raíces y tradiciones de un distrito en constante transformación.

Con solo 19 departamentos exclusivos, Silicce ofrece una variedad de opciones en flats y dúplex, con áreas que comienzan desde 61 m², adaptándose a diferentes estilos de vida y necesidades. Su diseño refleja un equilibrio perfecto entre estética y funcionalidad.

Silicce no es solo un lugar para vivir, es un lugar para conectarte con lo mejor de la ciudad.



Mateo Pumacahua 2726 Lince

Supermercados

- 01 Wong 2 de Mayo
- 02 Vivanda

Cafés

- 03 Starbucks
- 04 Lucio Café
Sarcletti

Educación

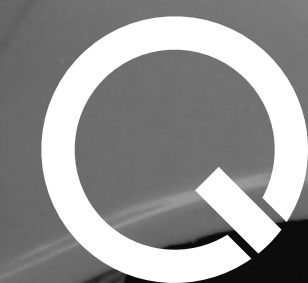
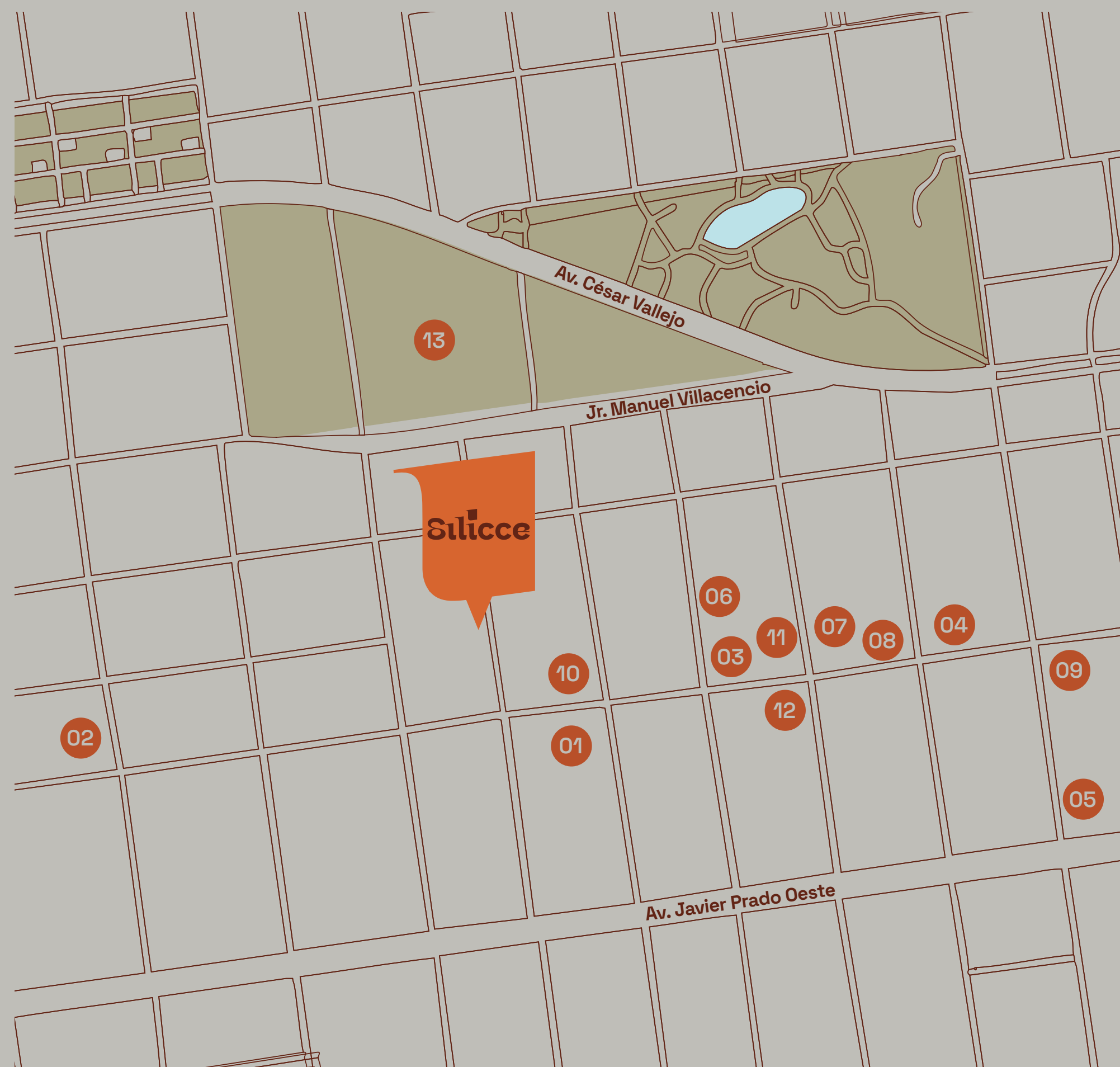
- 05 Postgrado USMP
Derecho
- 06 Escuela Peruana de
Música y Arte

Restaurantes

- 07 Baco y Vaca
- 08 Antica Pizzeria
- 09 Yuuki Kawaii Asian Food
- 10 Pardos Chicken
- 11 El Hornero
- 12 La Bodega La Trattoria

Parques

- 13 Parque Mariscal Castilla



Planos de planta

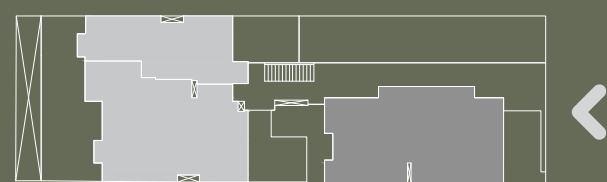
Brillo



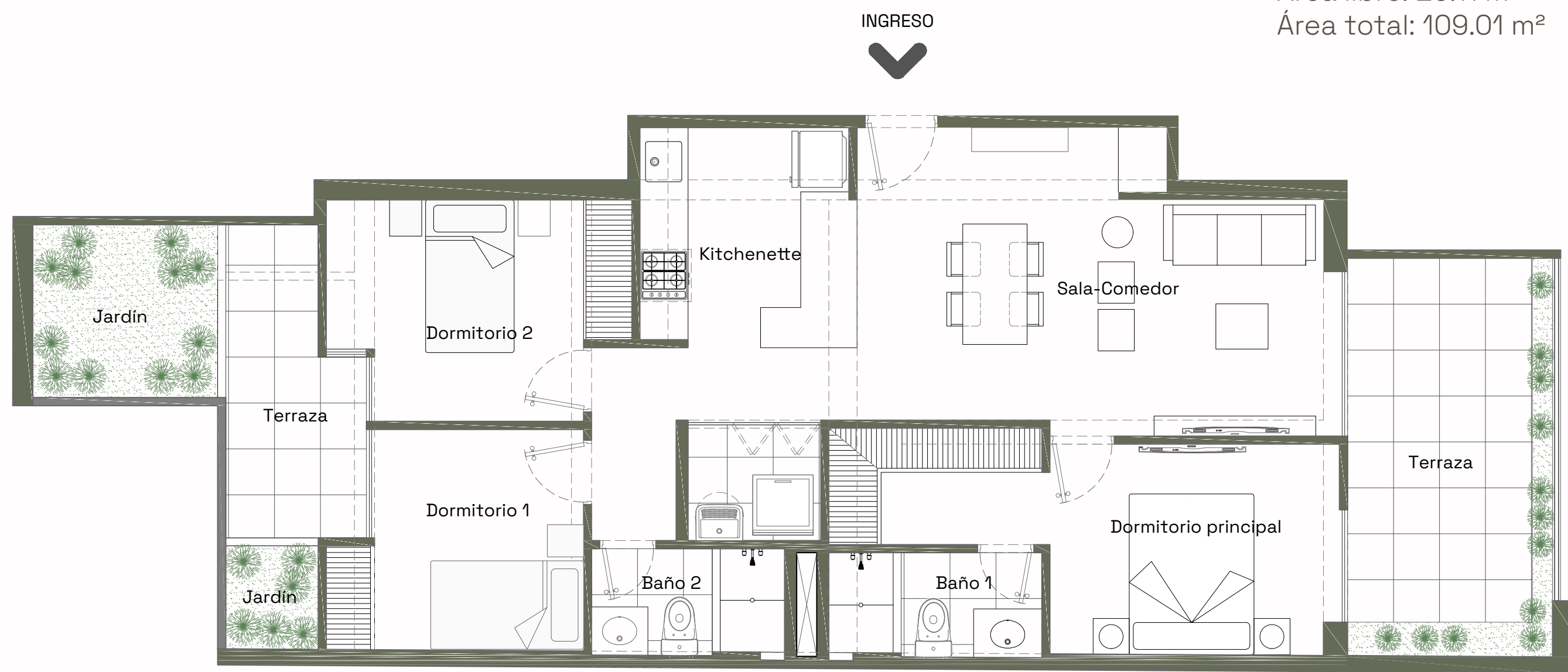
FLAT

101

- 3 dormitorios
- 2 baños
- Sala-comedor
- Kitchenette
- Terraza
- Lavandería



Ubicación: Primer piso
Área techada: 83.90 m²
Área libre: 25.11 m²
Área total: 109.01 m²



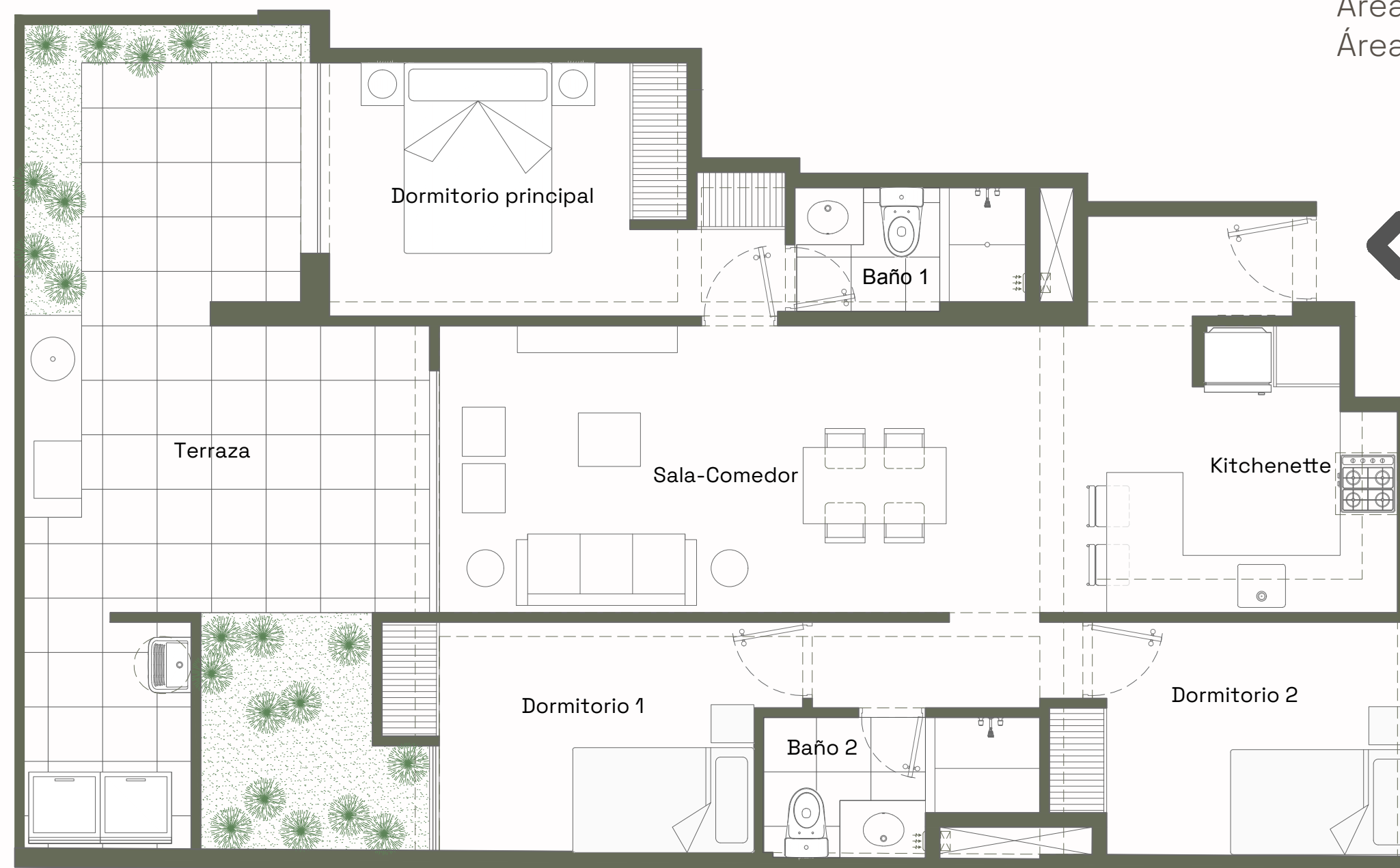
Planos, medidas y áreas referenciales sujetas a cambio según diseño del proyecto.
El mobiliario es referencial y no está incluido.



FLAT

102

- 3 dormitorios
- 2 baños
- Sala-comedor
- Kitchenette
- Terraza
- Lavandería



Ubicación: Primer piso
Área techada: 79.66 m²
Área libre: 35.08 m²
Área total: 114.74 m²

← INGRESO

Planos, medidas y áreas referenciales sujetas a cambio según diseño del proyecto.
El mobiliario es referencial y no está incluido.

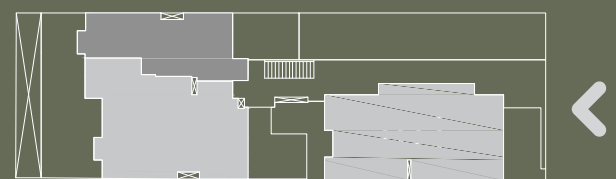


FLAT

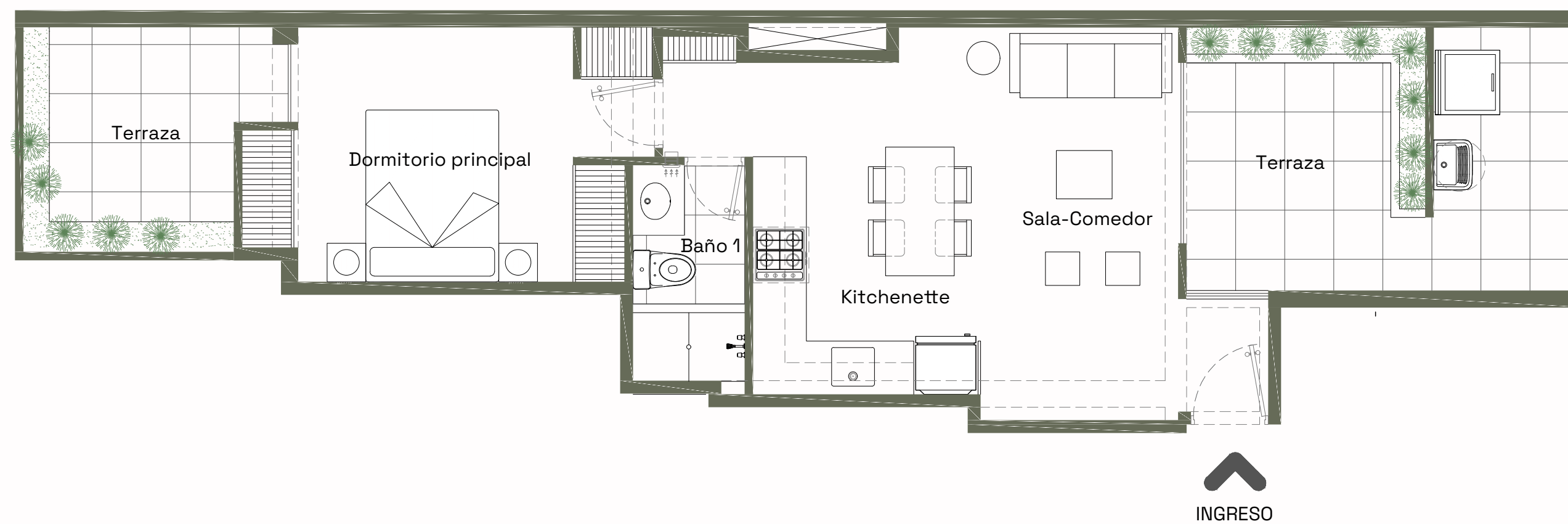
103

- 1 dormitorio
- 1 baño
- Sala-comedor
- Kitchenette
- Terraza
- Lavandería

@QUAD



Ubicación: Primer piso
Área techada: 45.13 m²
Área libre: 23.87 m²
Área total: 69.01 m²



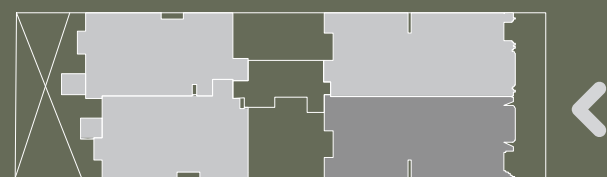
Planos, medidas y áreas referenciales sujetas a cambio según diseño del proyecto.
El mobiliario es referencial y no está incluido.



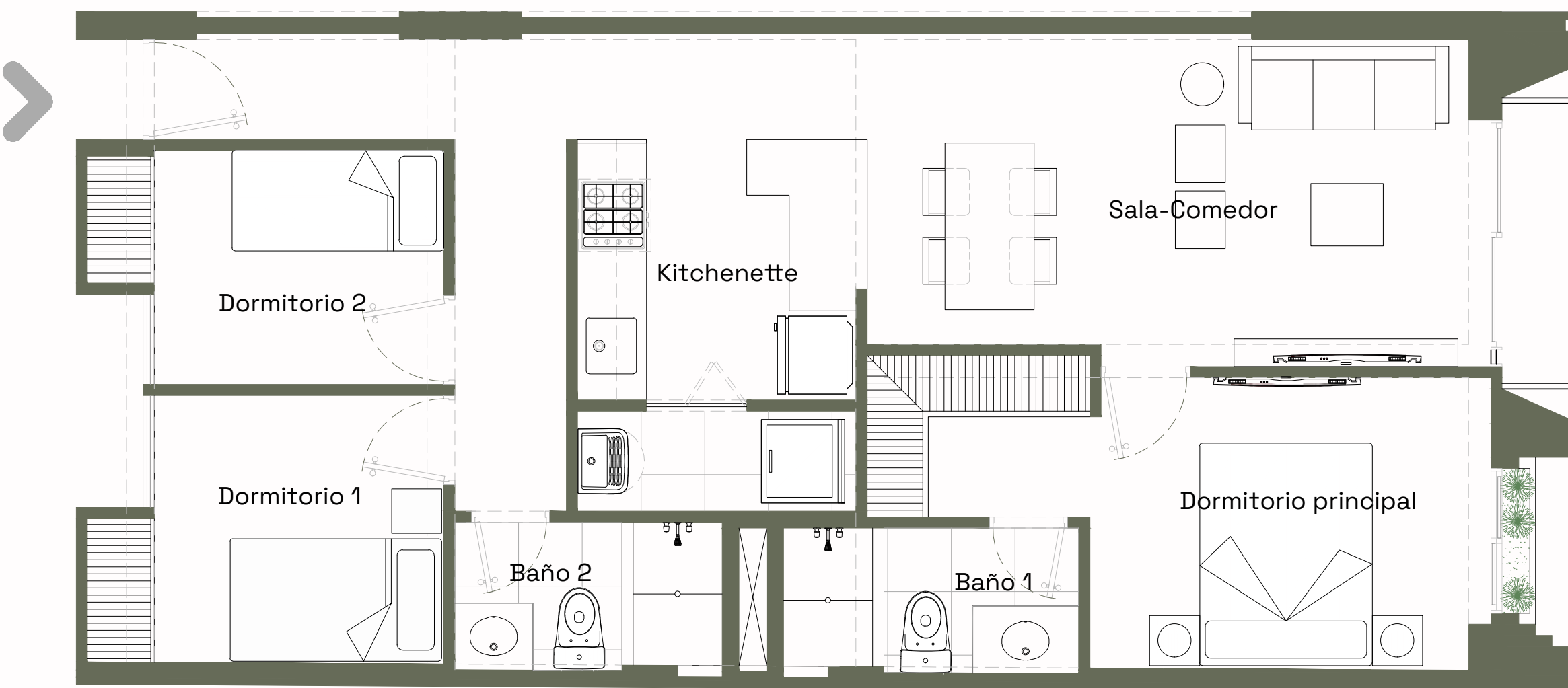
FLAT

201

- 3 dormitorios
- 2 baños
- Sala-comedor
- Kitchenette
- Terraza
- Lavandería



INGRESO



Ubicación: Segundo piso
 Área techada: 76.88 m²
 Área libre: 0.42 m²
 Área total: 77.30 m²

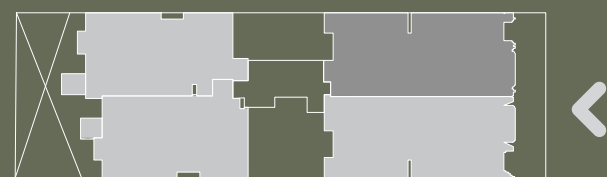
Planos, medidas y áreas referenciales sujetas a cambio según diseño del proyecto.
 El mobiliario es referencial y no está incluido.



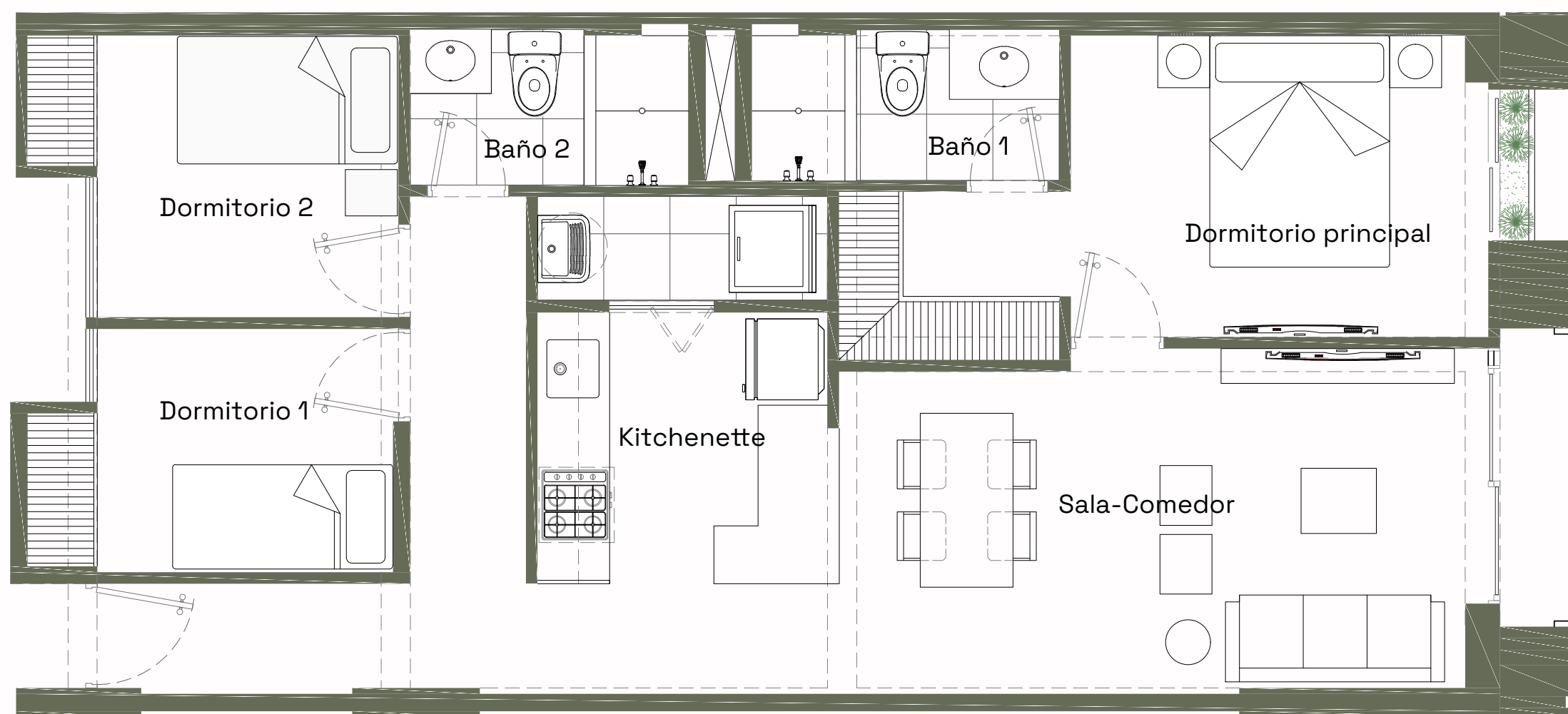
FLAT

202

- 3 dormitorios
- 2 baños
- Sala-comedor
- Kitchenette
- Terraza
- Lavandería



INGRESO >



Ubicación: Segundo piso
Área techada: 76.37 m²
Área libre: 0.39 m²
Área total: 76.76 m²

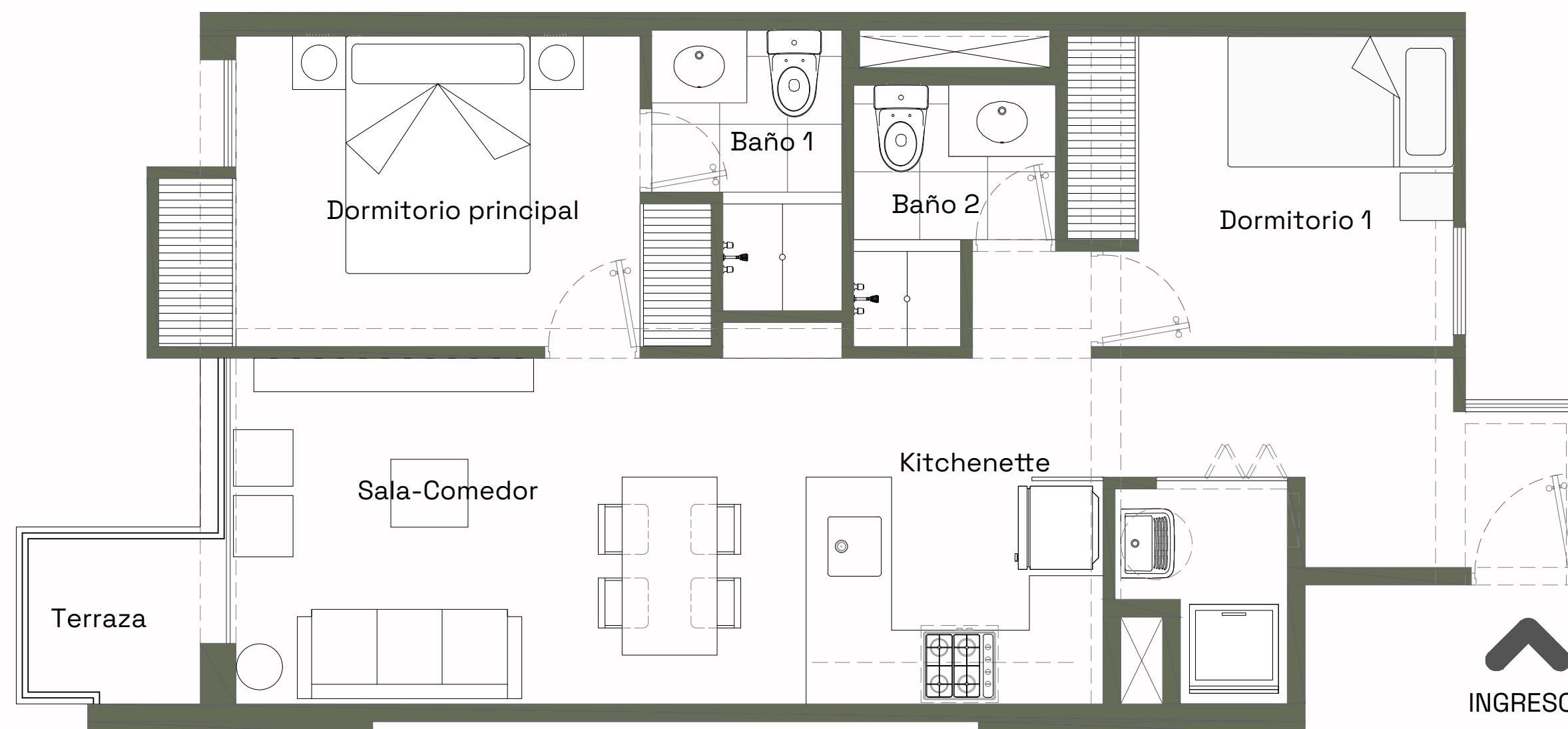
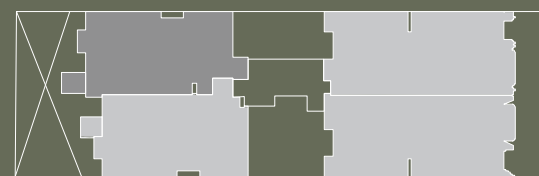
Planos, medidas y áreas referenciales sujetas a cambio según diseño del proyecto.
El mobiliario es referencial y no está incluido.



FLAT

203

- 2 dormitorios
- 2 baños
- Sala-comedor
- Kitchenette
- Terraza
- Lavandería



Ubicación: Segundo piso
Área techada: 62.16 m²
Área libre: 2.53 m²
Área total: 64.69 m²

Planos, medidas y áreas referenciales sujetas a cambio según diseño del proyecto.
El mobiliario es referencial y no está incluido.



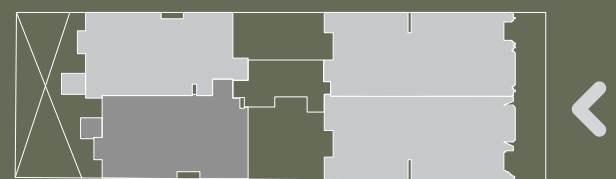




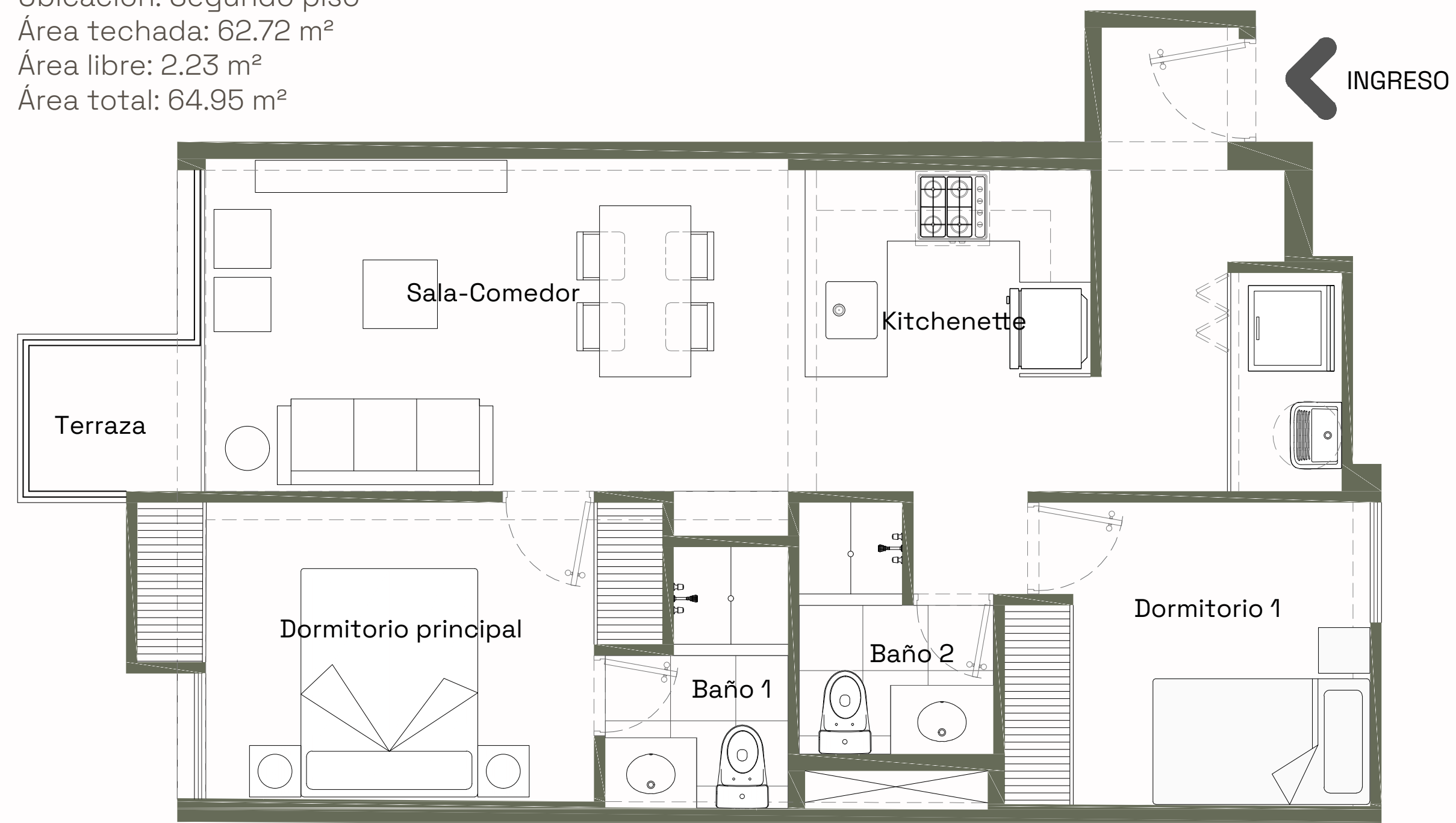
FLAT

204

- 2 dormitorios
- 2 baños
- Sala-comedor
- Kitchenette
- Terraza
- Lavandería



Ubicación: Segundo piso
 Área techada: 62.72 m²
 Área libre: 2.23 m²
 Área total: 64.95 m²



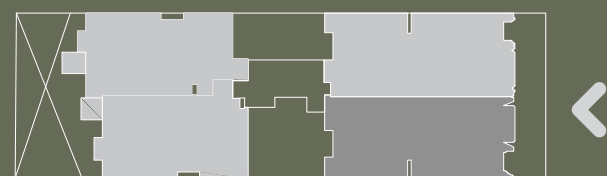
Planos, medidas y áreas referenciales sujetas a cambio según diseño del proyecto.
 El mobiliario es referencial y no está incluido.



FLAT

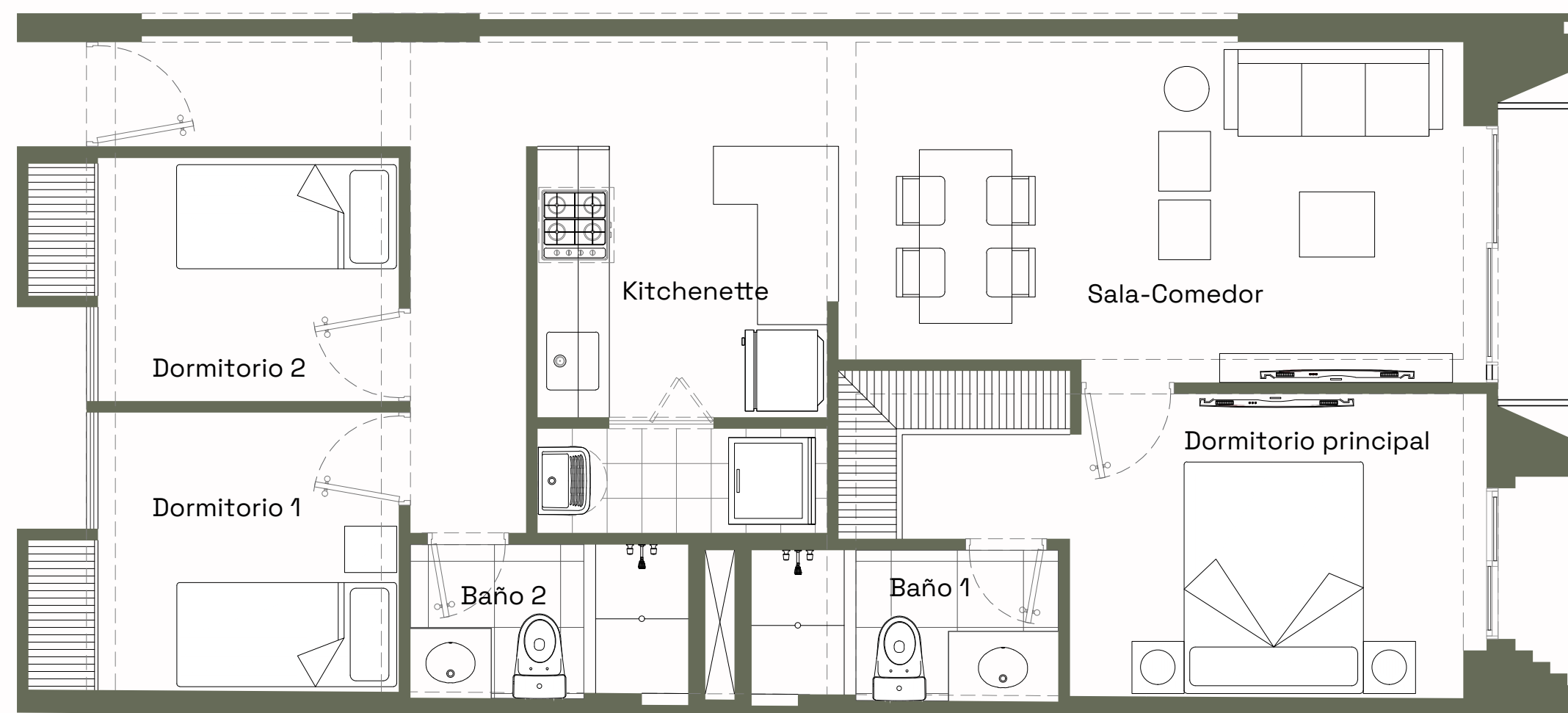
301

- 3 dormitorios
- 2 baños
- Sala-comedor
- Kitchenette
- Lavandería
- Terraza



Ubicación: Tercer piso
 Área techada: 76.88 m²
 Área libre: - m²
 Área total: 76.88 m²

INGRESO ➔



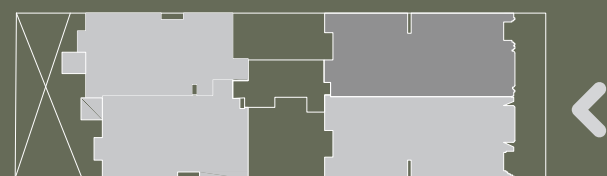
Planos, medidas y áreas referenciales sujetas a cambio según diseño del proyecto.
 El mobiliario es referencial y no está incluido.



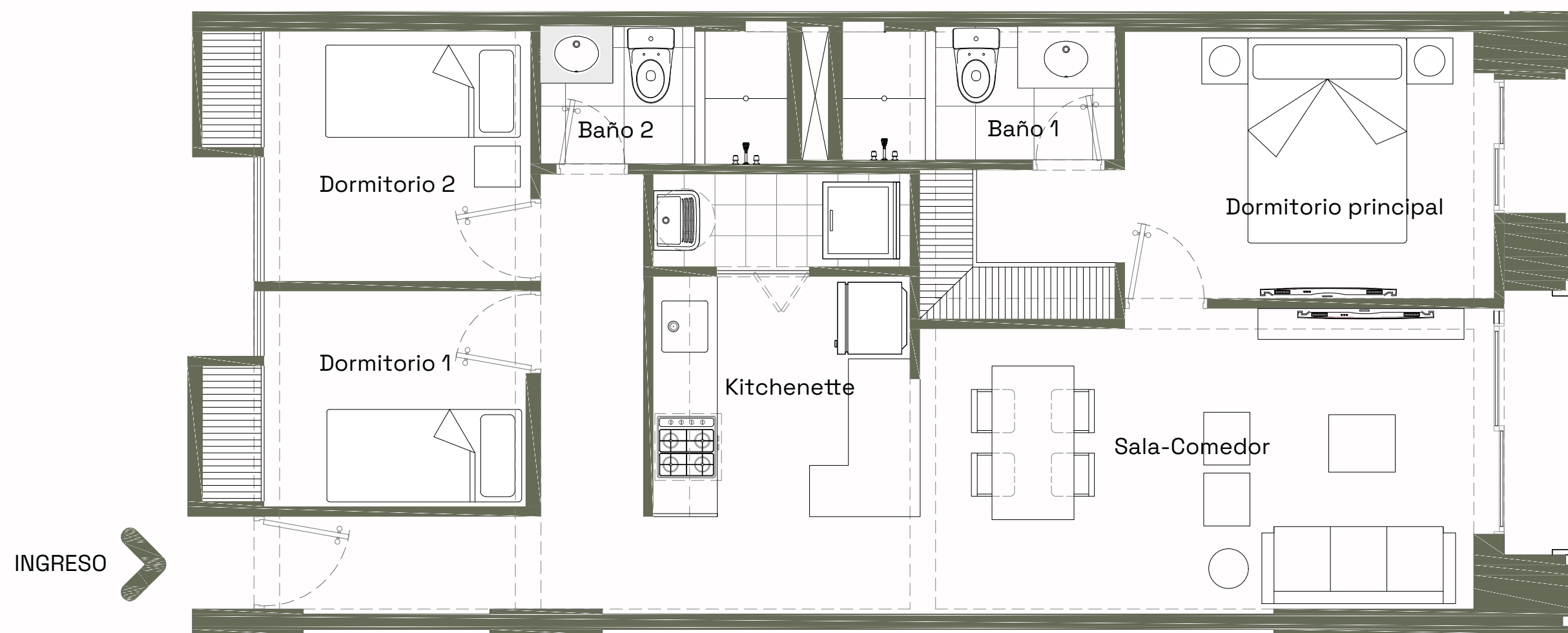
FLAT

302

- 3 dormitorios
- 2 baños
- Sala-comedor
- Kitchenette
- Lavandería
- Terraza



Ubicación: Tercer piso
 Área techada: 76.37 m²
 Área libre: - m²
 Área total: 76.37 m²



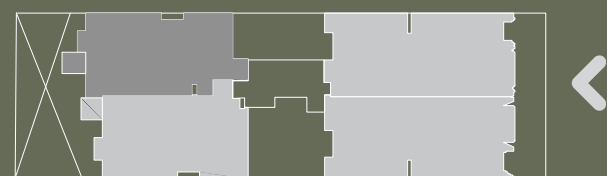
Planos, medidas y áreas referenciales sujetas a cambio según diseño del proyecto.
 El mobiliario es referencial y no está incluido.



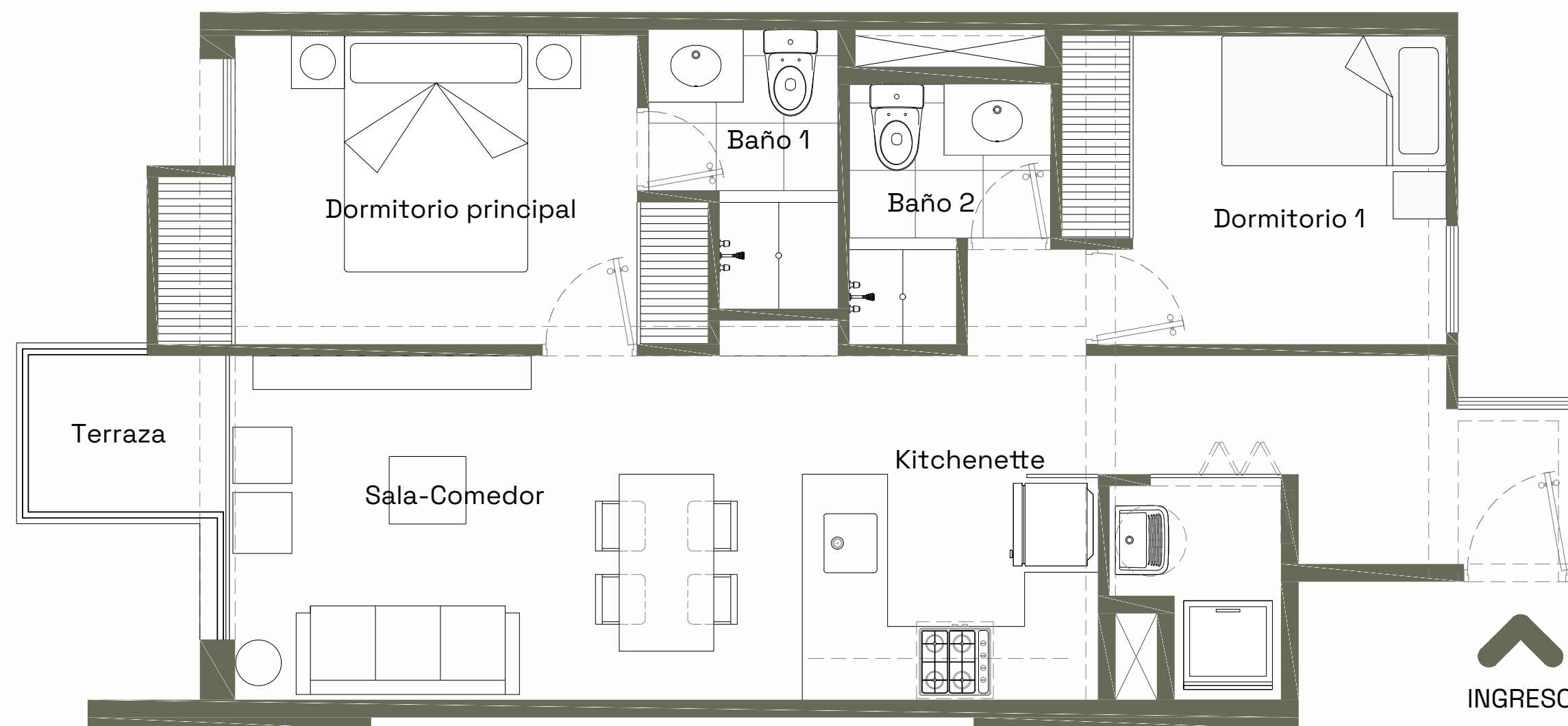
FLAT

303

- 2 dormitorios
- 2 baños
- Sala-comedor
- Kitchenette
- Lavandería
- Terraza



Ubicación: Tercer piso
 Área techada: 62.16 m²
 Área libre: 2.53 m²
 Área total: 64.69 m²



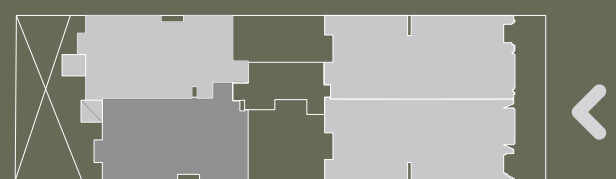
Planos, medidas y áreas referenciales sujetas a cambio según diseño del proyecto.
 El mobiliario es referencial y no está incluido.



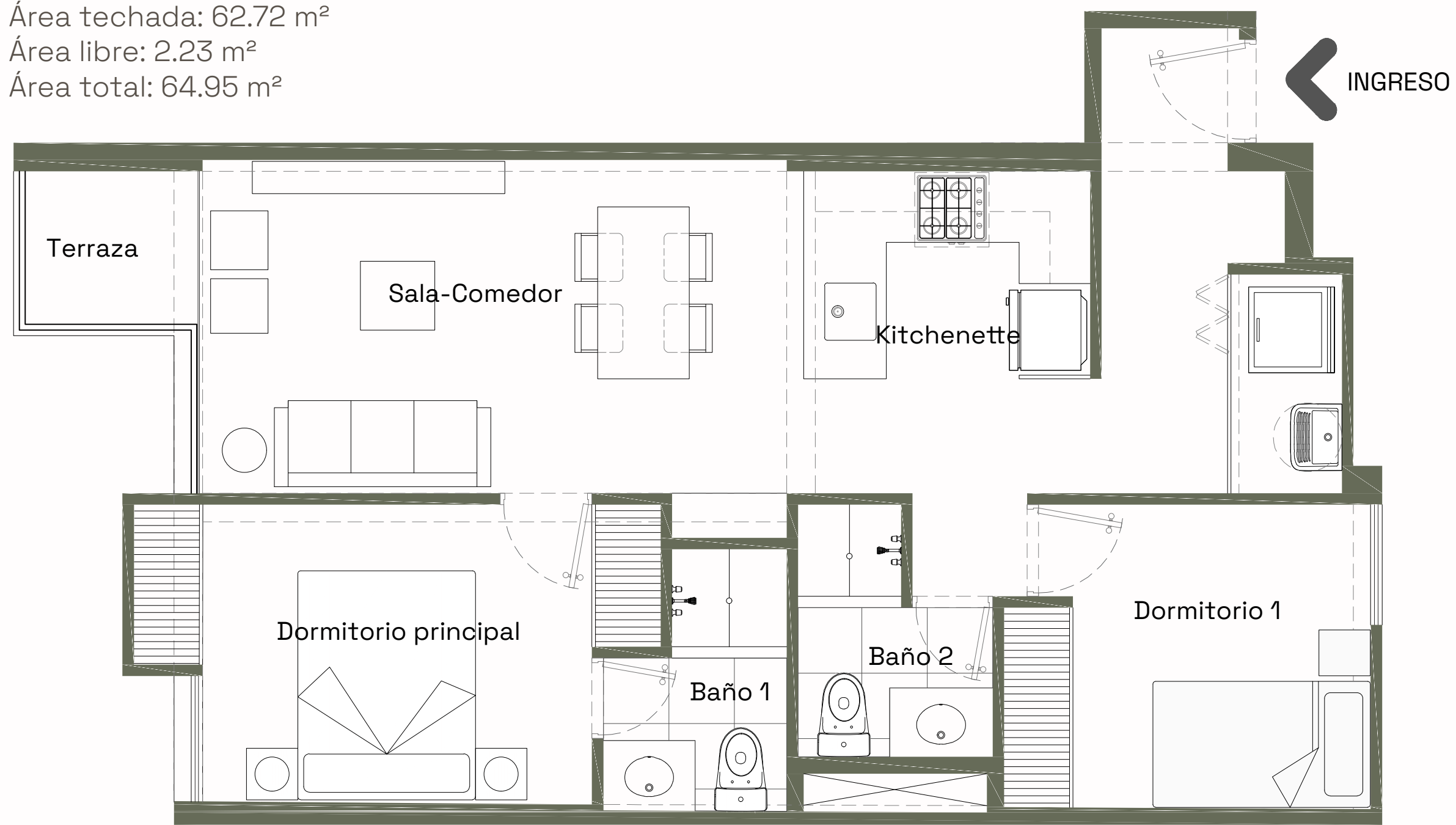
FLAT

304

- 2 dormitorios
- 2 baños
- Sala-comedor
- Kitchenette
- Terraza
- Lavandería



Ubicación: Tercer piso
 Área techada: 62.72 m²
 Área libre: 2.23 m²
 Área total: 64.95 m²



Planos, medidas y áreas referenciales sujetas a cambio según diseño del proyecto.
 El mobiliario es referencial y no está incluido.



Silicce



Imágenes referenciales*







FLAT

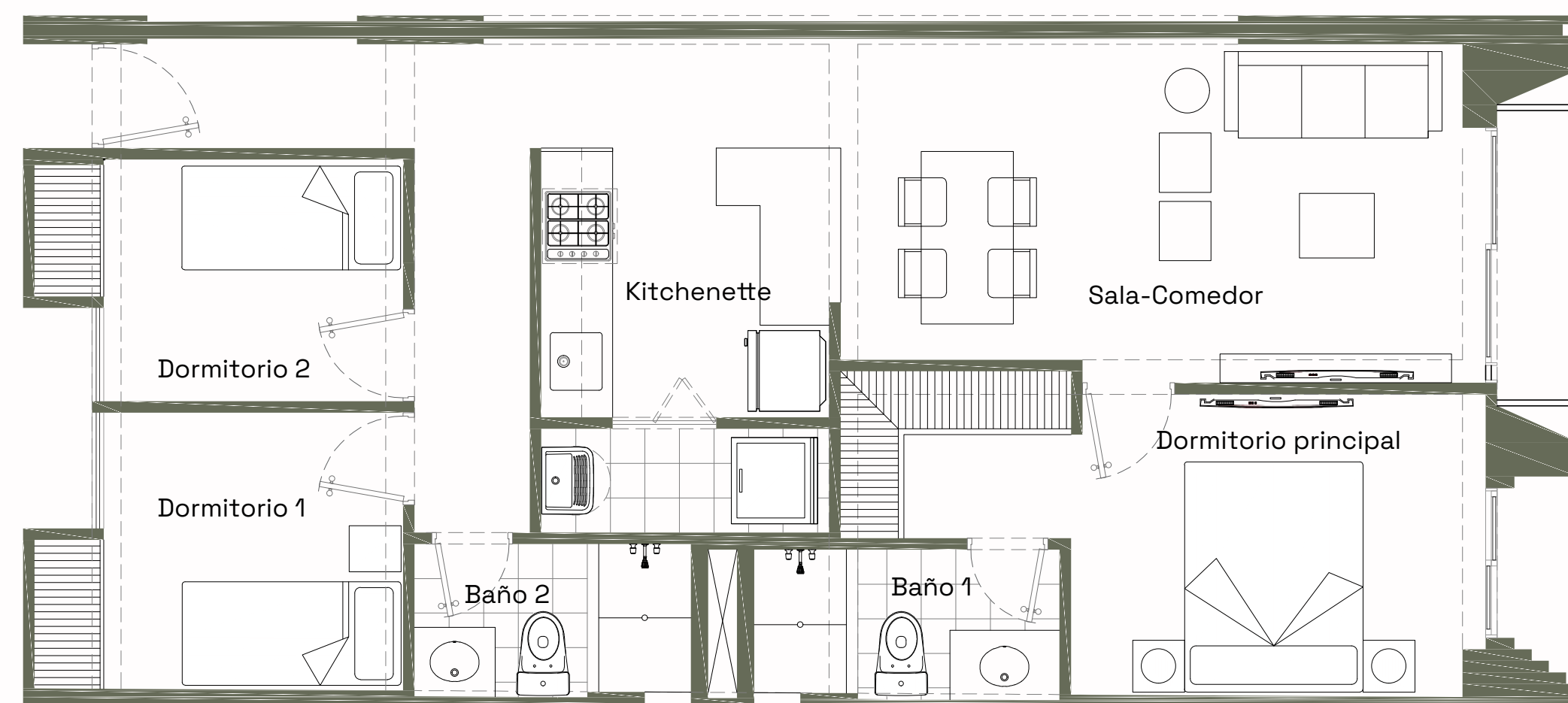
401

- 3 dormitorios
- 2 baños
- Sala-comedor
- Kitchenette
- Lavandería
- Terraza



Ubicación: Cuarto piso
 Área techada: 76.88 m²
 Área libre: - m²
 Área total: 76.88 m²

INGRESO



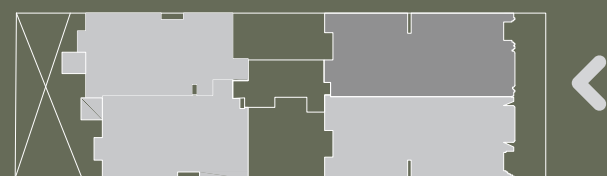
Planos, medidas y áreas referenciales sujetas a cambio según diseño del proyecto.
 El mobiliario es referencial y no está incluido.



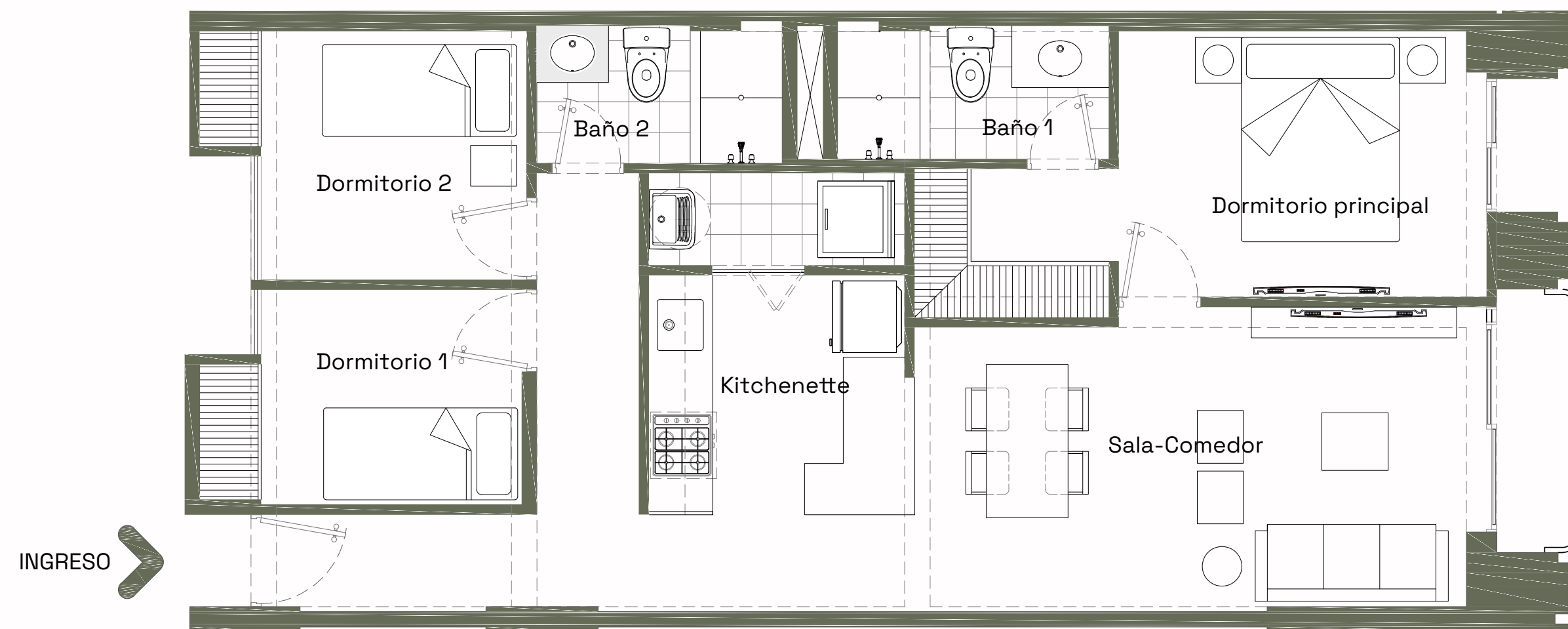
FLAT

402

- 3 dormitorios
- 2 baños
- Sala-comedor
- Kitchenette
- Lavandería
- Terraza



Ubicación: Cuarto piso
Área techada: 76.37 m²
Área libre: - m²
Área total: 76.37 m²



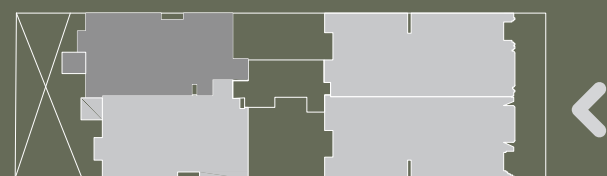
Planos, medidas y áreas referenciales sujetas a cambio según diseño del proyecto.
El mobiliario es referencial y no está incluido.



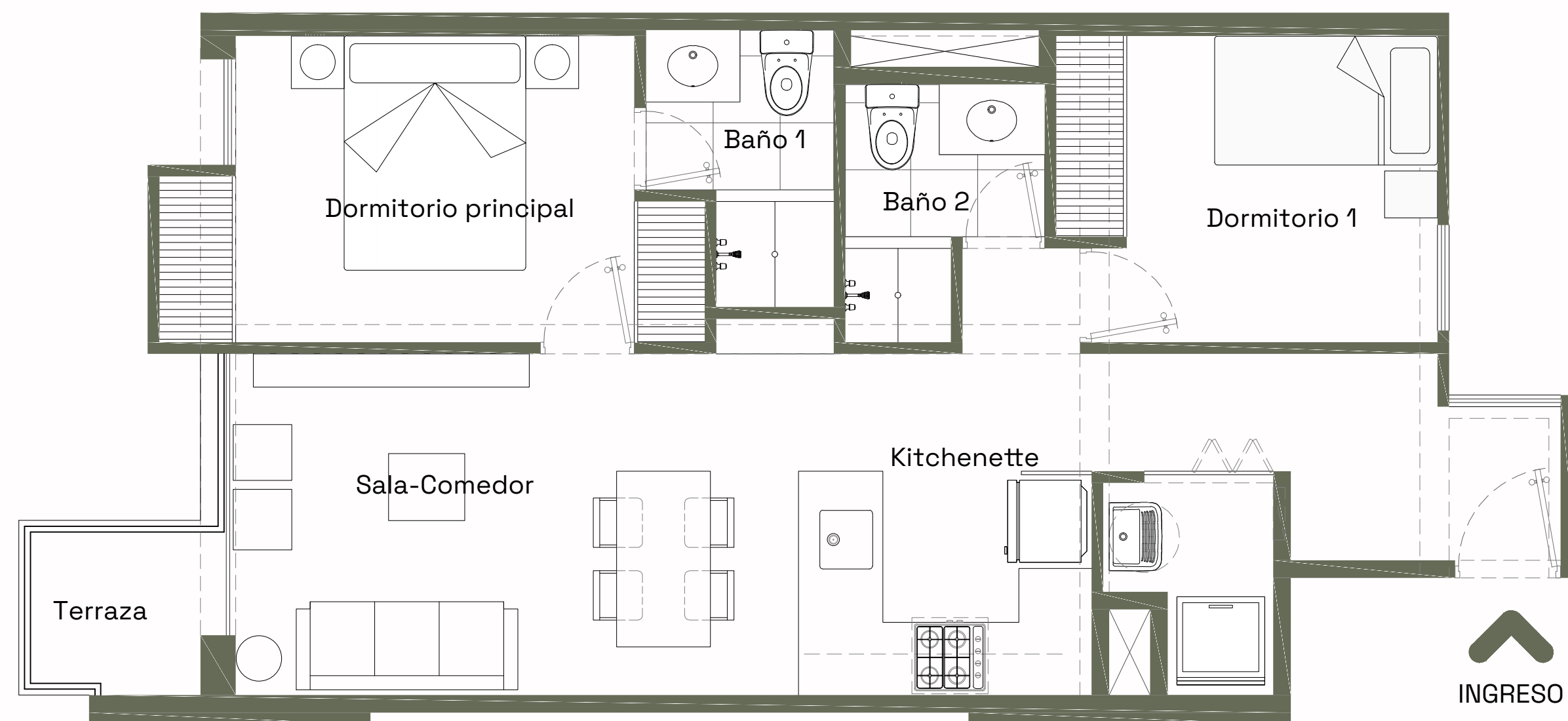
FLAT

403

- 2 dormitorios
- 2 baños
- Sala-comedor
- Kitchenette
- Lavandería
- Terraza



Ubicación: Cuarto piso
 Área techada: 62.16 m²
 Área libre: 2.53 m²
 Área total: 64.69 m²



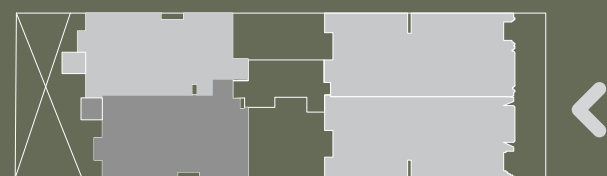
Planos, medidas y áreas referenciales sujetas a cambio según diseño del proyecto.
 El mobiliario es referencial y no está incluido.



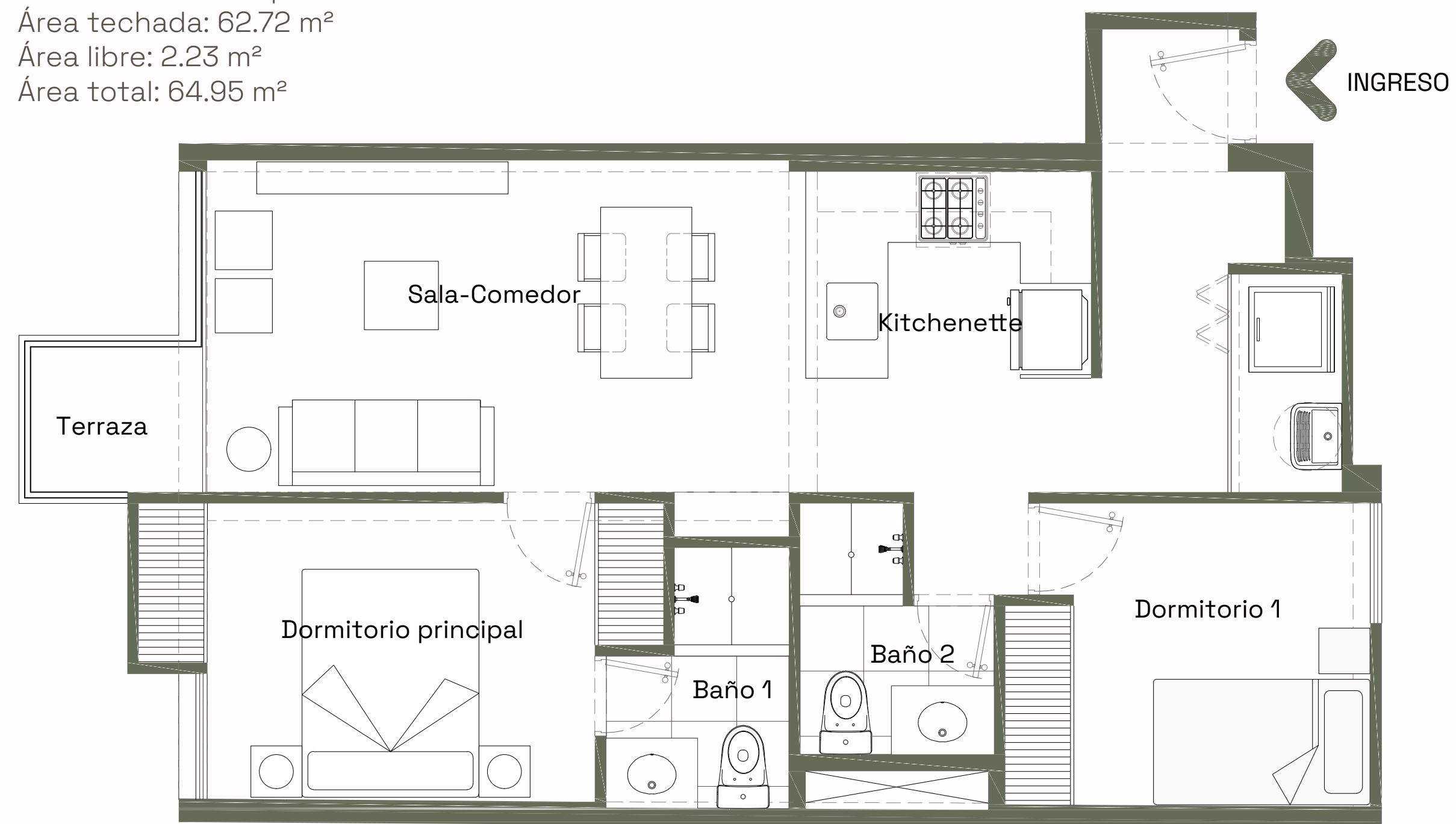
FLAT

404

- 2 dormitorios
- 2 baños
- Sala-comedor
- Kitchenette
- Lavandería
- Terraza



Ubicación: Cuarto piso
 Área techada: 62.72 m²
 Área libre: 2.23 m²
 Área total: 64.95 m²



Planos, medidas y áreas referenciales sujetas a cambio según diseño del proyecto.
 El mobiliario es referencial y no está incluido.



Silicce



Imágenes referenciales*







DÚPLEX

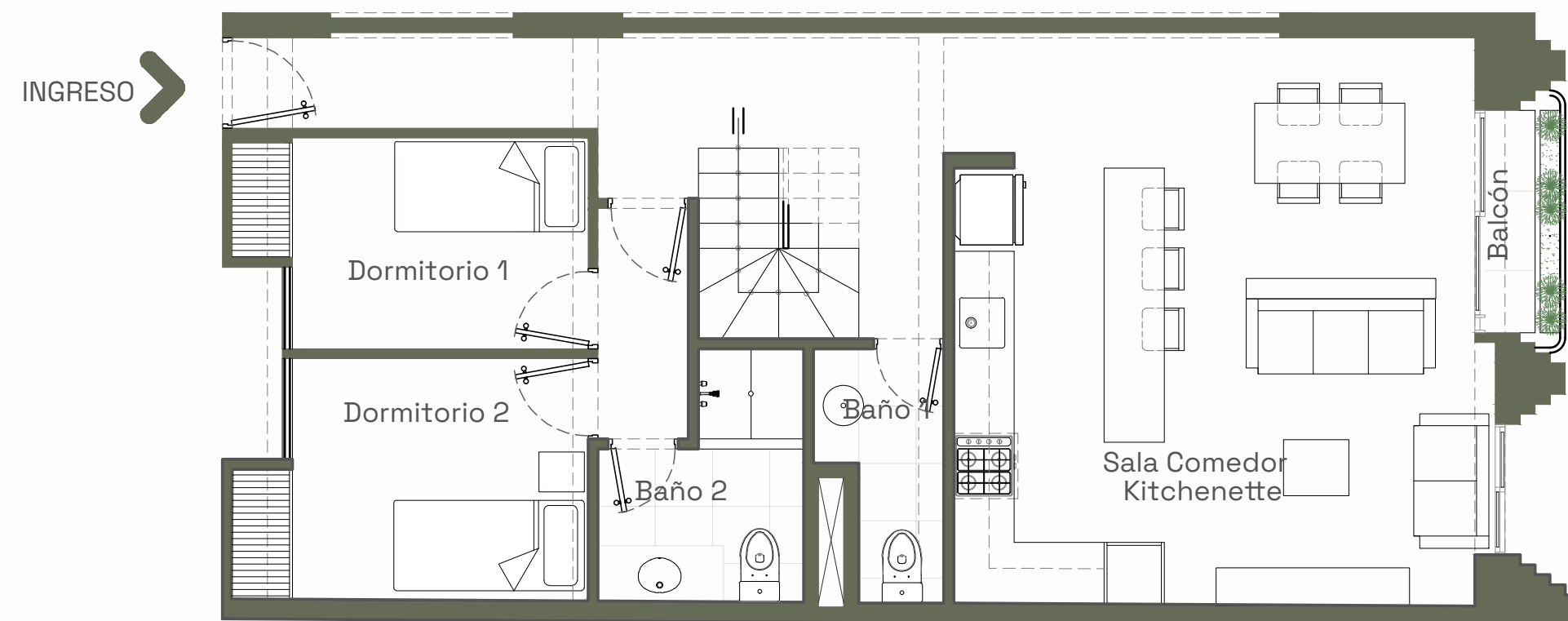
501

- 3 dormitorios
- Sala
- Cocina-comedor
- Terraza
- 3 baños completos
- 1 medio baño de visitas
- Lavandería



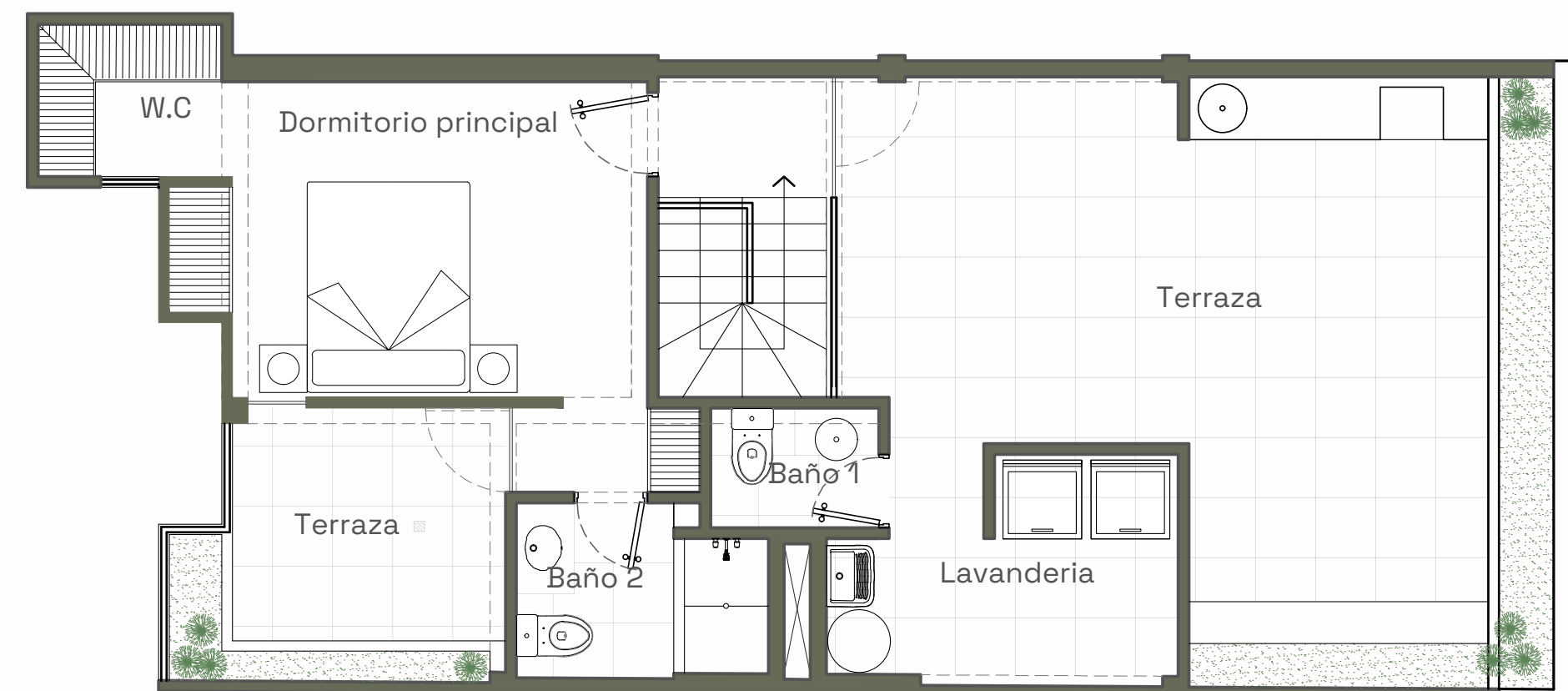
Primer nivel

Ubicación: Quinto Piso
 Área techada: 75.33 m²
 Área libre: - m²
 Área total: 75.33 m²



Segundo nivel

Área techada: 31.30 m²
 Área libre: 50.55 m²
 Área total: 81.85 m²



Planos, medidas y áreas referenciales sujetas a cambio según diseño del proyecto.
 El mobiliario es referencial y no está incluido.



DÚPLEX

502

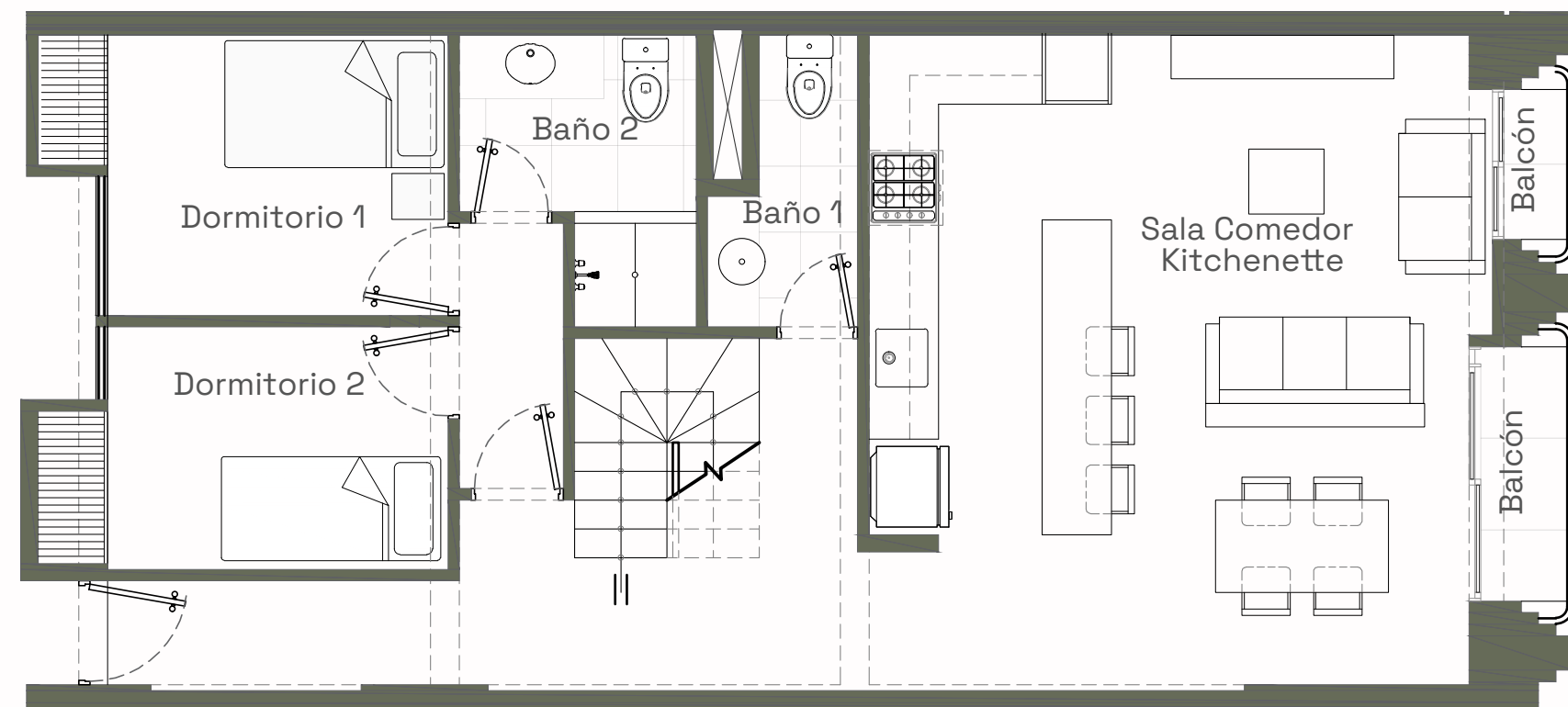
- 3 dormitorios
- Sala
- Cocina-comedor
- Terraza
- 3 baños completos
- 1 medio baño de visitas
- Lavandería



Primer nivel

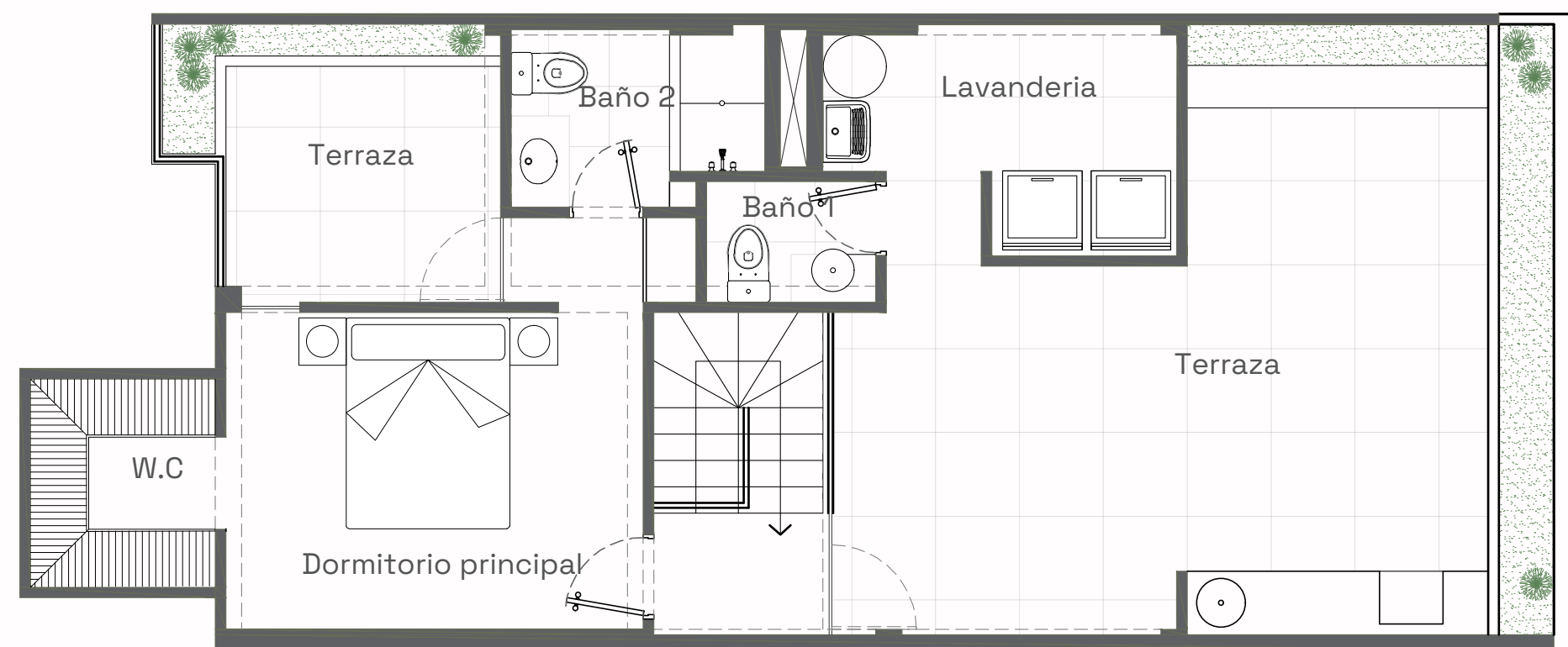
Ubicación: Quinto Piso
 Área techada: 74.84 m²
 Área libre: 0.92 m²
 Área total: 75.76 m²

INGRESO



Segundo nivel

Área techada: 31.46 m²
 Área libre: 50.35 m²
 Área total: 81.81 m²



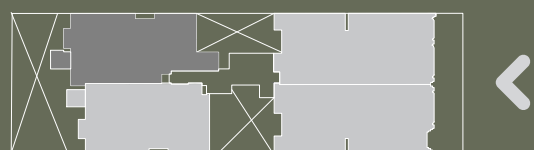
Planos, medidas y áreas referenciales sujetas a cambio según diseño del proyecto.
 El mobiliario es referencial y no está incluido.



DÚPLEX

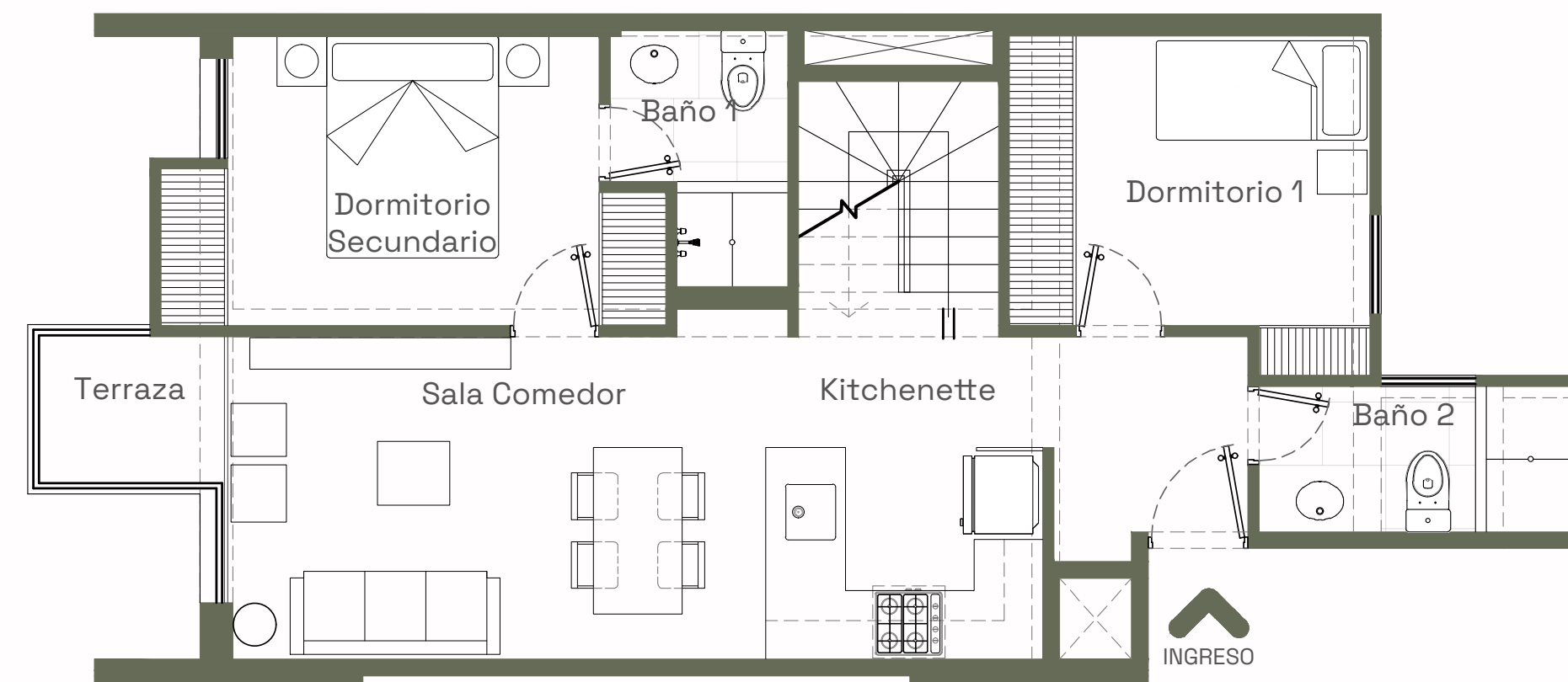
503

- 3 dormitorios
- Sala
- Cocina-comedor
- Terraza
- 3 baños completos
- Lavandería



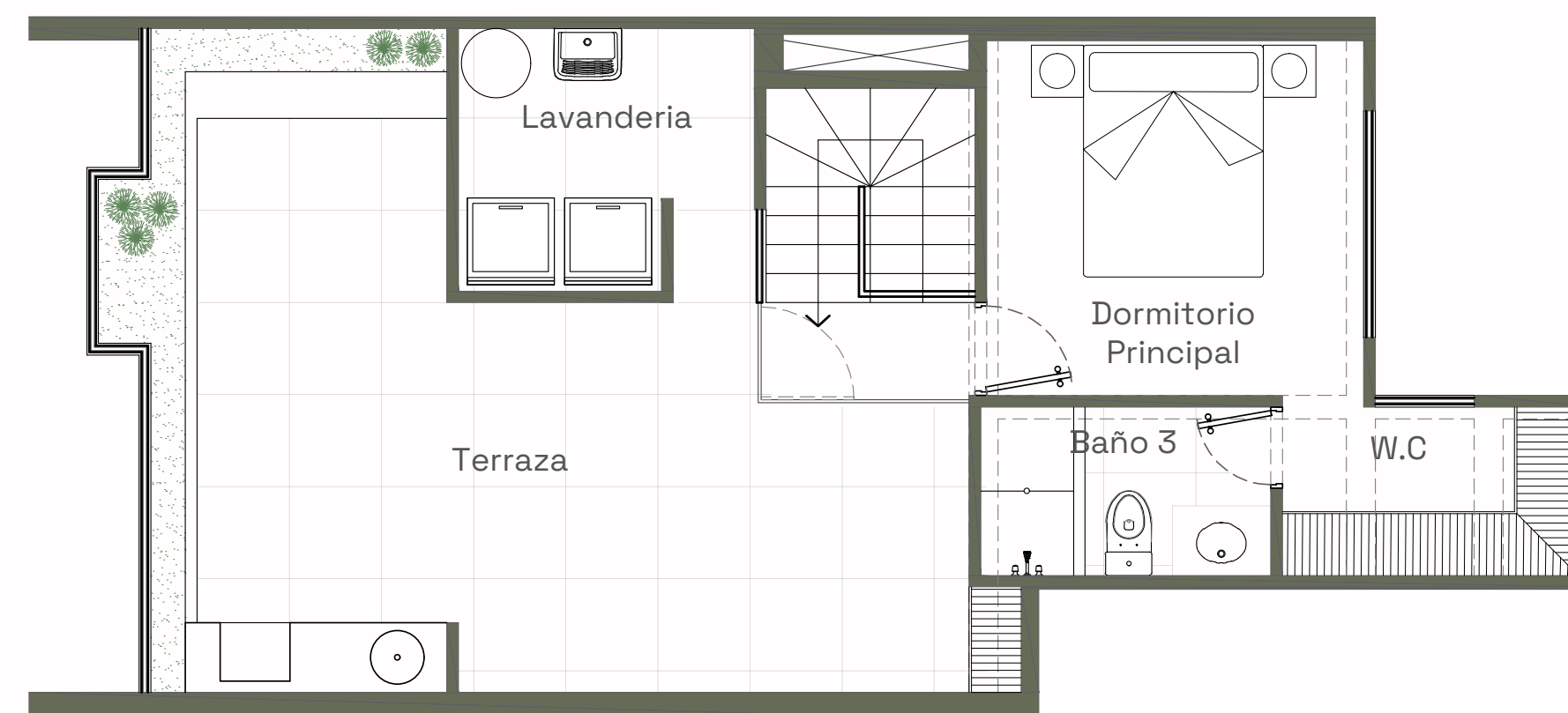
Primer nivel

Ubicación: Quinto Piso
 Área techada: 62.42 m²
 Área libre: 2.54 m²
 Área total: 64.96 m²



Segundo nivel

Área techada: 25.40 m²
 Área libre: 38.04 m²
 Área total: 63.44 m²



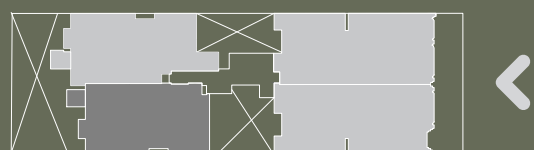
Planos, medidas y áreas referenciales sujetas a cambio según diseño del proyecto.
 El mobiliario es referencial y no está incluido.



DÚPLEX

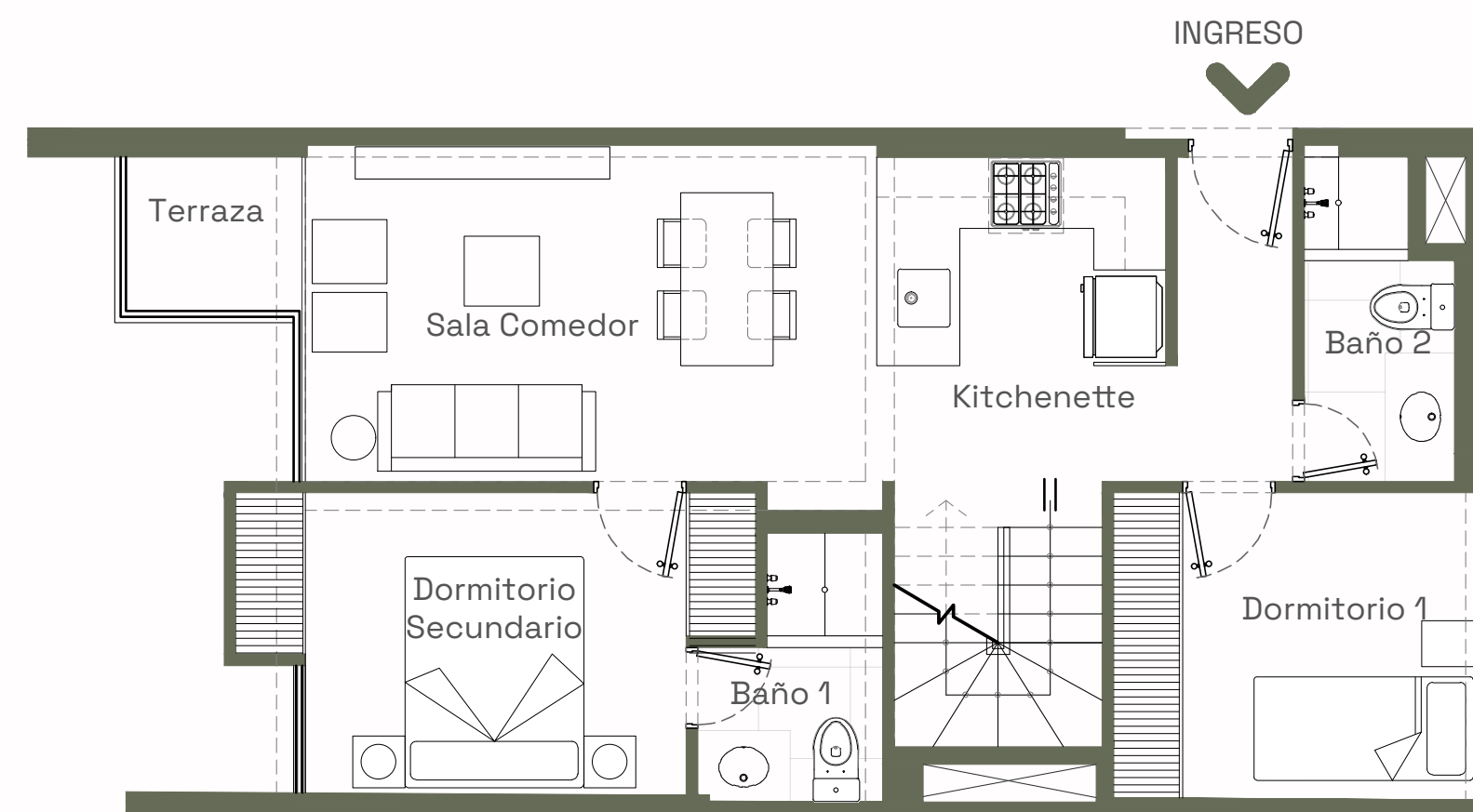
504

- 3 dormitorios
- Sala
- Cocina-comedor
- Terraza
- 3 baños
- Lavandería



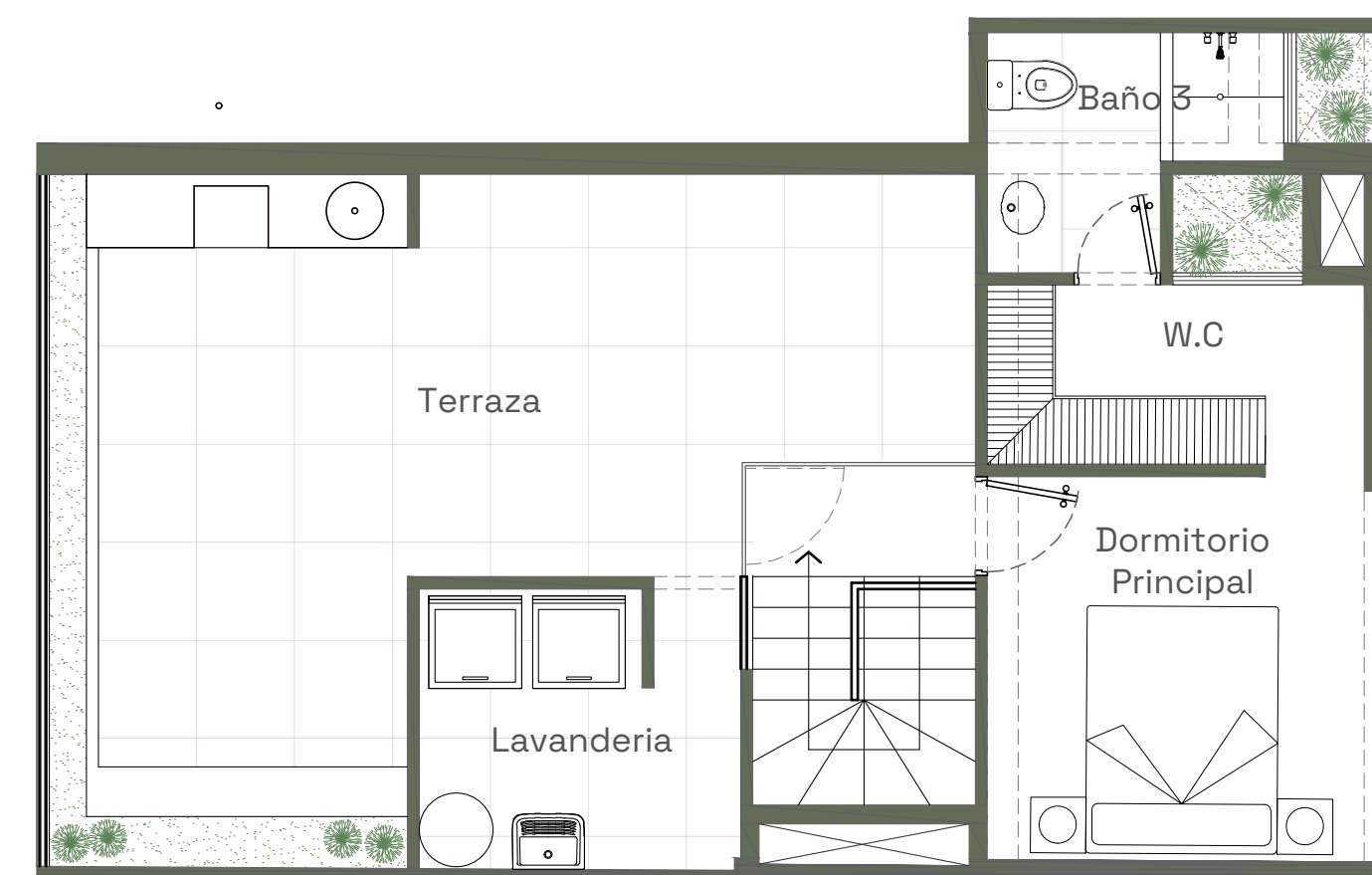
Primer nivel

Ubicación: Quinto Piso
 Área techada: 61.26 m²
 Área libre: 2.22 m²
 Área total: 63.48 m²



Segundo nivel

Área techada: 26.83 m²
 Área libre: 40.20 m²
 Área total: 67.03 m²



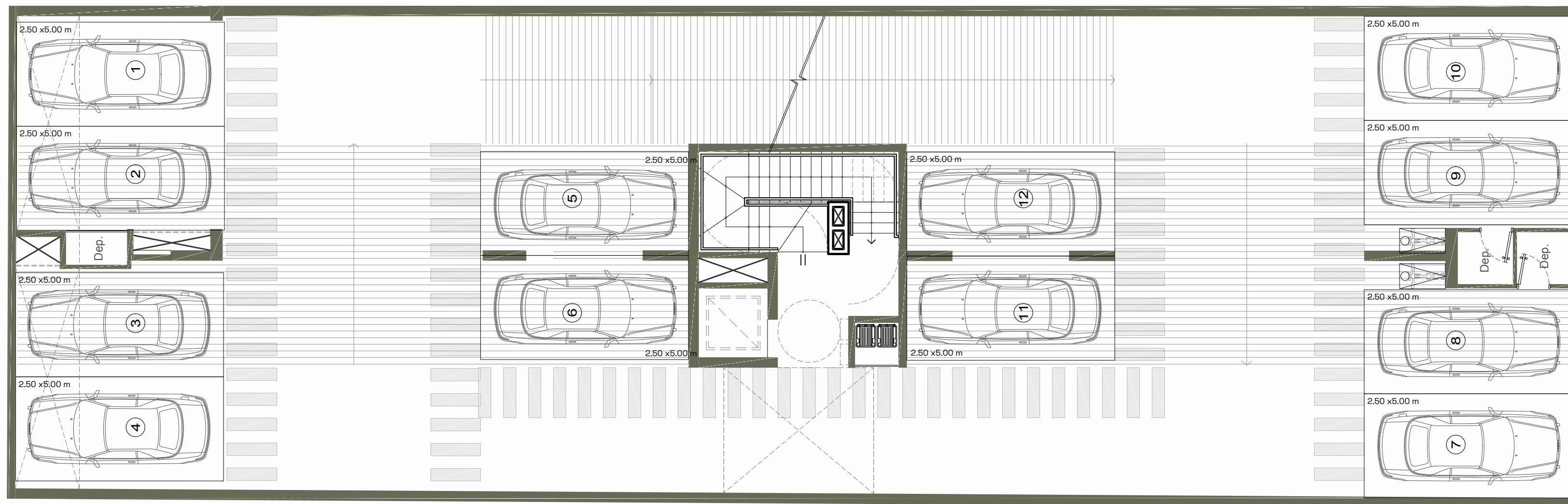
Planos, medidas y áreas referenciales sujetas a cambio según diseño del proyecto.
 El mobiliario es referencial y no está incluido.



ESTACIONAMIENTO

SÓTANO 1

- 12 estacionamientos



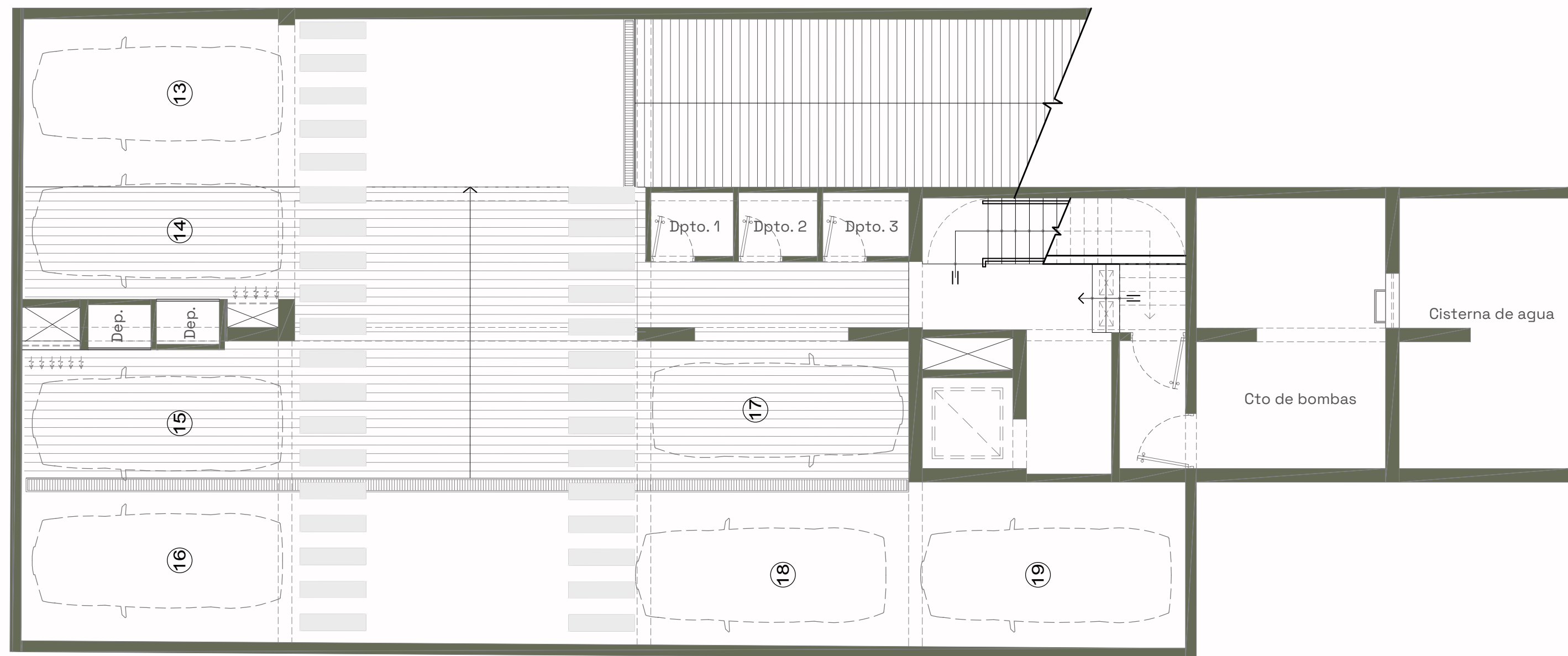
Planos, medidas y áreas referenciales sujetas a cambio según diseño del proyecto.
El mobiliario es referencial y no está incluido.



ESTACIONAMIENTO

SÓTANO 2

- 6 estacionamientos
- Cisterna
- Cuarto de bomba
- Depósitos



Planos, medidas y áreas referenciales sujetas a cambio según diseño del proyecto.
El mobiliario es referencial y no está incluido.



Silicce

Proyecto **LINCIDRO**

Mateo
Pumacahua 2726
Lince

📞 +51 989 023 009

✉ hola@quadrat.com.pe

📱 @quadrat_inmobiliaria

